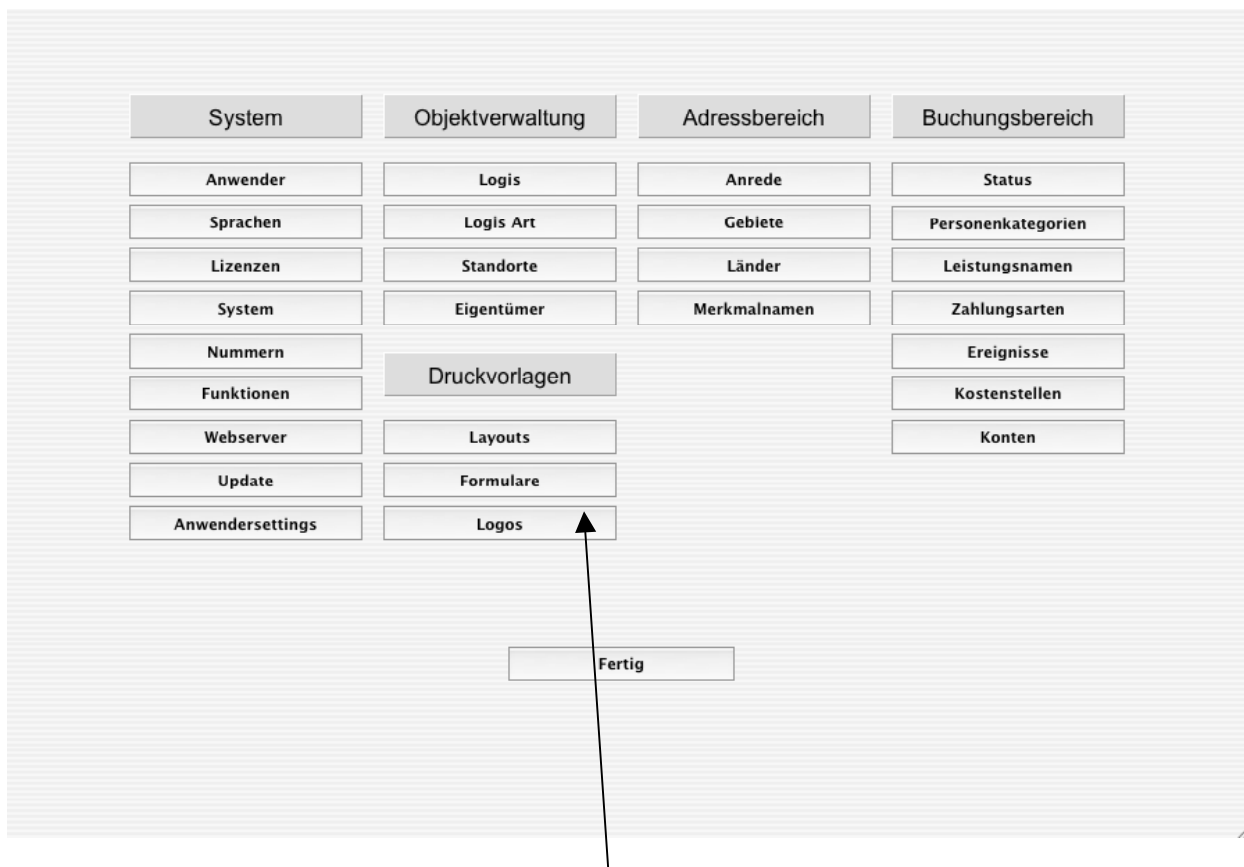


## 4.25. Logos

### 4.25.1. Logo hinzufügen oder ändern

Einstieg über Stamm/Logos



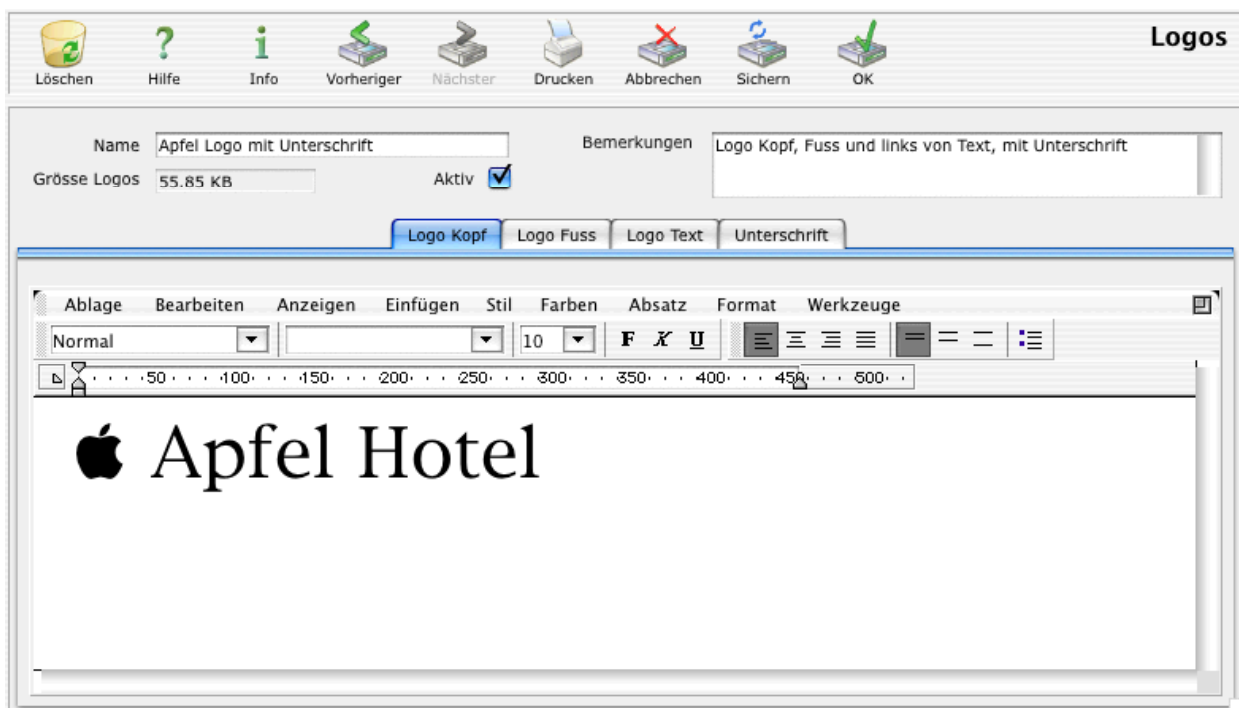
*Logos auswählen*



## 4.25. Logos

### 4.25.2. Logo bearbeiten

#### Ansicht Logo Seite 1



#### **Name**

Name des Logos.

#### **Bemerkungen**

Infos zum Logo.

#### **Grösse Logos**

Zeigt die Gesamtgrösse aller Logos auf den Seiten Kopf, Fuss, Text und Unterschrift.

#### **Aktiv**

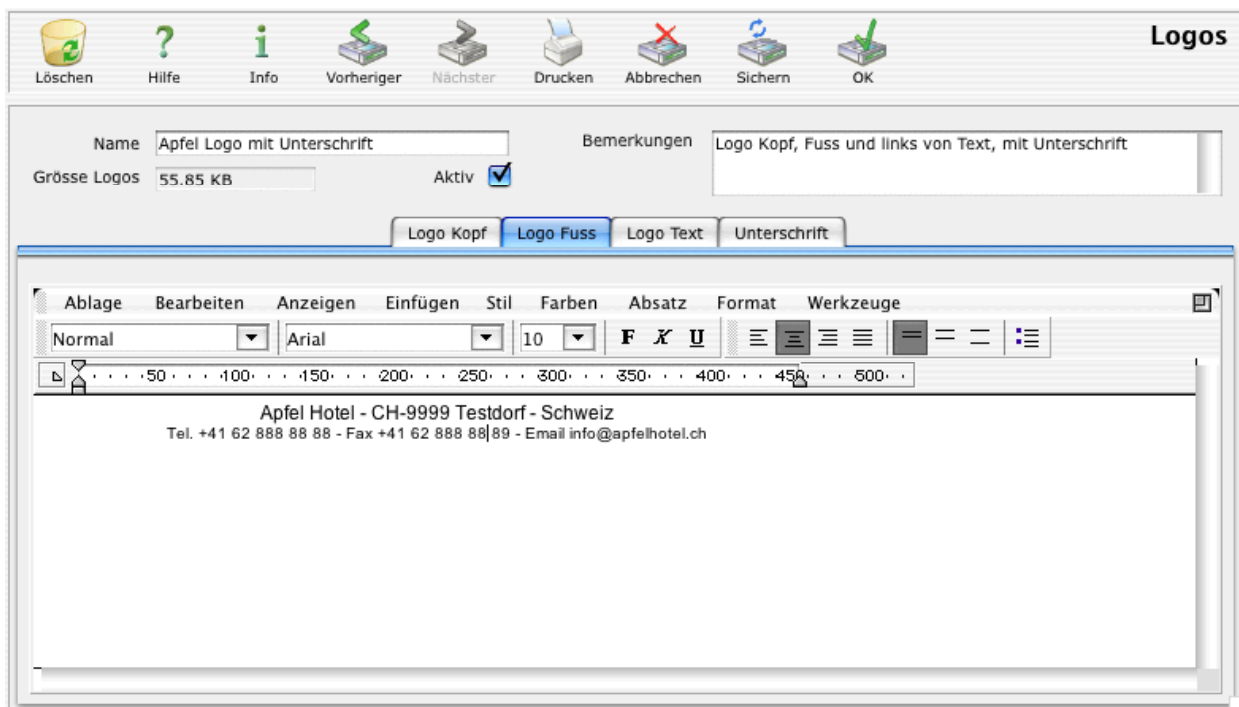
Wenn aktiviert, kann das Logo durch den Benutzer verwendet werden.

#### **Logo Kopf**

Mit Copy & Paste können Sie das Logo für den Kopfteil in den 4DWrite-Bereich einsetzen. Beim Druck wird dieses Logo in den Header jeder Seite eingefügt. Platzieren Sie das Logo möglichst in der Grösse, in der es verwendet wird. Zu grosse Bilder, die beim Druck verkleinert werden müssen, blasen den Datenbestand unnötig auf. Verwenden Sie Bilder in einer Auflösung von ca. 200 dpi. Schlecht sind Bilder, die für die Homepage benutzt werden, da sie in der Regel nur über eine Auflösung von 72 dpi verfügen. Die Gesamtgrösse sollte 500 KB nicht überschreiten.

## 4.25. Logos

### Ansicht Logo Seite 2

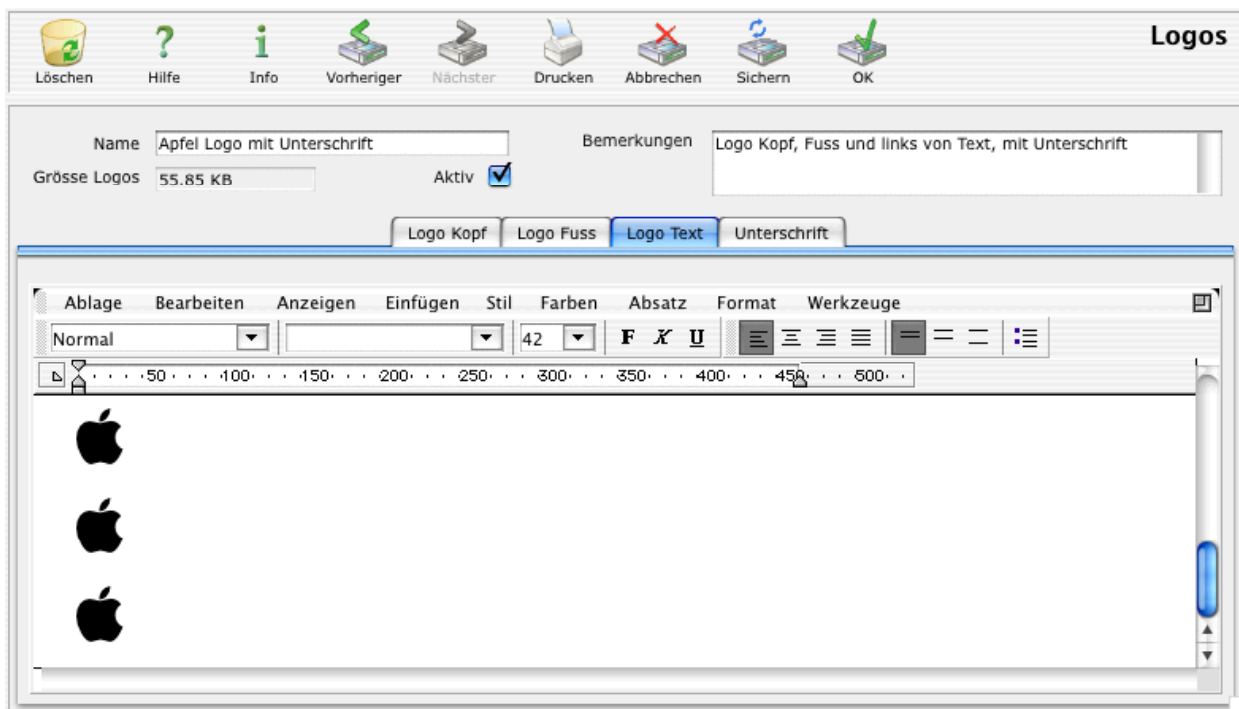


### Logo Fuss

Mit Copy & Paste können Sie das Logo für den Fussteil in den 4DWrite-Bereich einsetzen. Auch die direkte Eingabe von Text ist möglich. Beim Druck wird dieses Logo in den Footer jeder Seite eingefügt. Platzieren Sie das Logo möglichst in der Grösse, in der es verwendet wird. Zu grosse Bilder, die beim Druck verkleinert werden müssen, blasen den Datenbestand unnötig auf. Verwenden Sie Bilder in einer Auflösung von ca. 200 dpi. Schlecht sind Bilder, die für die Web-Homepage benutzt werden, da sie in der Regel nur über eine Auflösung von 72 dpi verfügen. Die Gesamtgrösse sollte 500 KB nicht überschreiten.

## 4.25. Logos

### Ansicht Logo Seite 3

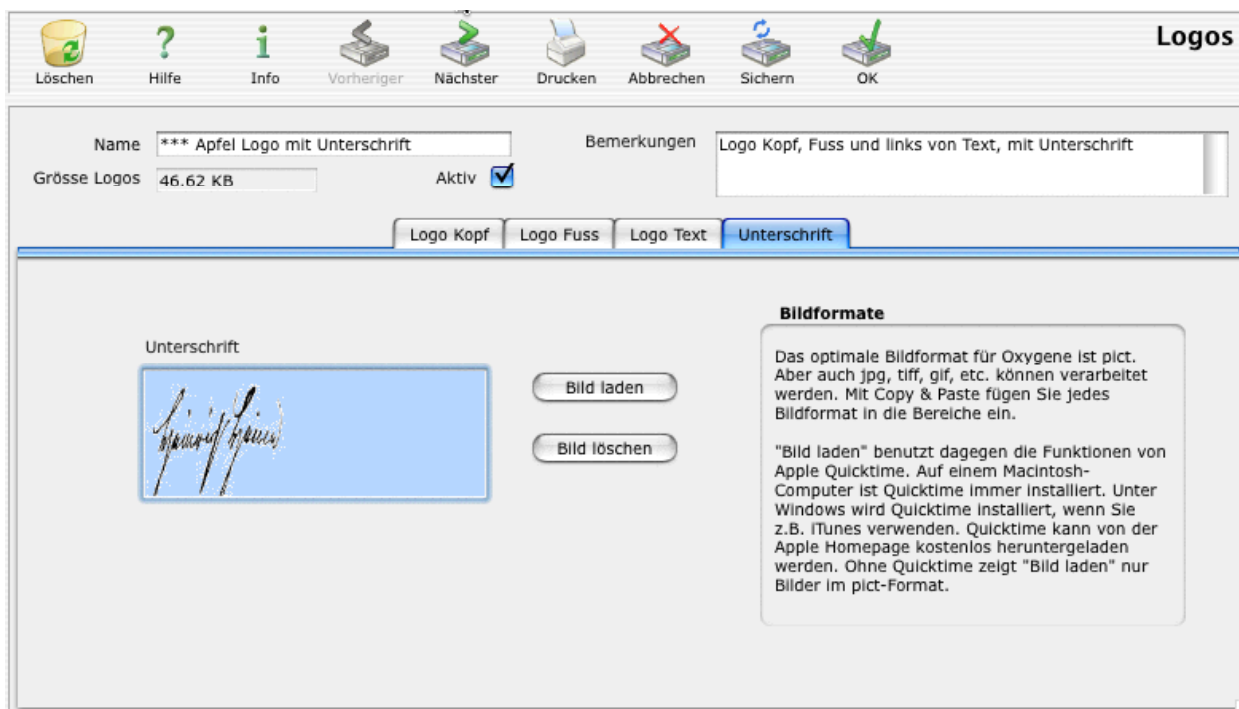


### Logo Text

Mit Copy & Paste können Sie das Logo für den Textteil in den 4DWrite-Bereich einsetzen. Auch die direkte Eingabe von Text ist möglich. Beim Druck wird dieses Logo im Hintergrund jeder Seite eingefügt. Platzieren Sie das Logo möglichst in der Grösse, in der es verwendet wird. Zu grosse Bilder, die beim Druck verkleinert werden müssen, blasen den Datenbestand unnötig auf. Verwenden Sie Bilder in einer Auflösung von ca. 200 dpi. Schlecht sind Bilder, die für die Web-Homepage benutzt werden, da sie in der Regel nur über eine Auflösung von 72 dpi verfügen. Die Gesamtgrösse sollte 500 KB nicht überschreiten.

## 4.25. Logos

### Ansicht Logo Seite 4



### Unterschrift

Mit Copy & Paste oder mit „Bild laden“ können Sie die Unterschrift in das Feld einsetzen. Mit einem Platzhalter kann die Unterschrift später in die Korrespondenz eingefügt werden. Platzieren Sie die Unterschrift möglichst in der Grösse, in der sie verwendet wird. Zu grosse Bilder, die beim Druck verkleinert werden müssen, blasen den Datenbestand unnötig auf. Verwenden Sie Bilder in einer Auflösung von ca. 200 dpi. Schlecht sind Bilder, die für die Web-Homepage benutzt werden, da sie in der Regel nur über eine Auflösung von 72 dpi verfügen. Die Gesamtgrösse sollte 500 KB nicht überschreiten.