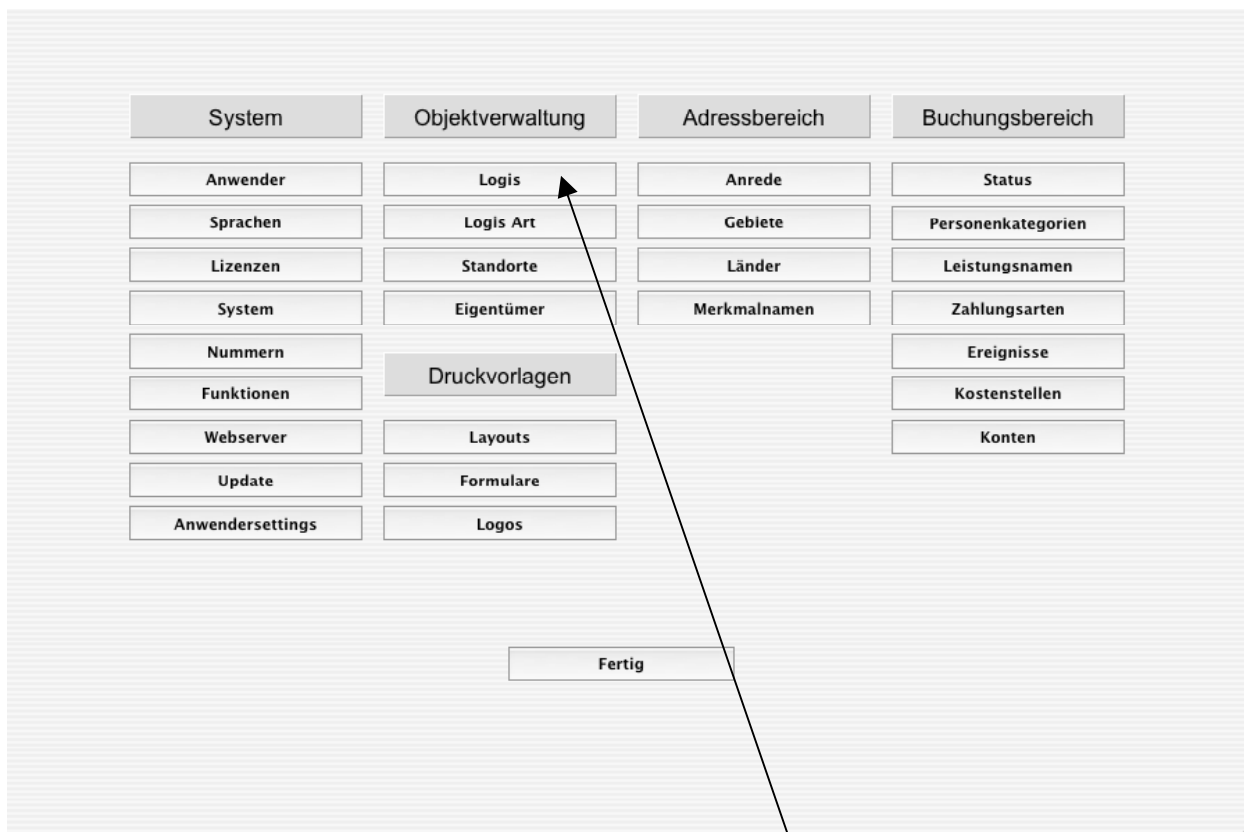


4.4. Logis

4.4.1. Logis hinzufügen oder ändern

Einstieg über Stamm/Logis




Logis auswählen

4.4. Logis

Ansicht Auswahl Logis

Neues Logis erstellen oder im Menü „Funktionen“ bestehendes Logis duplizieren.

 Logis 30/30							
Bezeichnung	Kennung	Art	Betten	Zusatzbetten	Zimmer	Reihenfolge	Beschreibung
11	DDBSup	AAA	2		1.00	10	Doppelzimmer, Dusche, Balkon, Superior
13	EDBSta	B	1		1.00	30	Einzelzimmer, Dusche, Balkon, Standart
23	EDBSta	B	1		1.00	30	Einzelzimmer, Dusche, Balkon, Standart
22	EDBSta	B	1		1.00	20	Einzelzimmer, Dusche, Balkon, Standart
38	DD-Sta	A	2		1.00	60	Doppelzimmer, Dusche, Standart
34	DDBSta	AA	2		1.00	40	Doppelzimmer, Dusche, Balkon, Standart
32	EDBSta	B	1		1.00	20	Doppelzimmer, Dusche, Balkon, Standart
30	DD-Sta	A	2		1.00	10	Doppelzimmer, Dusche, Standart
26	DD-Sta	A	2		1.00	60	Doppelzimmer, Dusche, Standart
24	DD-Sta	A	2		1.00	40	Doppelzimmer, Dusche, Standart
20	DD-Sta	A	2		1.00	10	Doppelzimmer, Dusche, Standart
16	DD-Sta	A	2		1.00	60	Doppelzimmer, Dusche, Standart
14	DDBSta	AA	2		1.00	40	Doppelzimmer, Dusche, Balkon, Standart
10	DD-Sta	A	2		1.00	10	Doppelzimmer, Dusche, Standart
21	DDBSup	AAA	2		1.00	20	Doppelzimmer, Dusche, Balkon, Superior
33	DDBSup	AAA	2		1.00	30	Doppelzimmer Superior mit Dusche und Ba
35	DDBSta	AA	2		1.00	40	Doppelzimmer, Dusche, Balkon, Standart
31	DD-Sta	A	2		1.00	10	Doppelzimmer, Dusche, Standart
25	DDBSta	AA	2		1.00	40	Doppelzimmer, Dusche, Balkon, Standart
15	DDBSta	AA	2		1.00	40	Doppelzimmer, Dusche, Balkon, Standart
12	EDBSta	B	1		1.00	30	Einzelzimmer, Dusche, Balkon, Standart

4.4. Logis

4.4.2. Logis bearbeiten

Seite 1

The screenshot shows the 'Logis' software interface. At the top, there is a toolbar with icons for 'Löschen', 'Hilfe', 'Info', 'Vorheriger', 'Nächster', 'Drucken', 'Abbrechen', 'Sichern', and 'OK'. The main window has two tabs: 'Allgemein' and 'Beschreibung'. The 'Beschreibung' tab is active and contains the following fields and sections:

- Verfügbar**:
- Bezeichnung**:
- Art**: (dropdown arrow)
- Kennung**:
- Betten**: Anzahl
- Zusatzbetten**: Anzahl
- Zimmer**: Anzahl
- Standort**: (dropdown arrow)
- Eigentümer**: (dropdown arrow)
- Reihenfolge**:
- Farbdarstellung im RoomRack**:
 - Farbcode**:
 - Standardwerte**:
 - Vordergrund**: A 10x10 grid of colored squares.
 - Hintergrund**: A 10x10 grid of colored squares.
- Beispieltext**: A pink box containing the text 'Beispieltext'.

Bezeichnung

Zimmer-Nummer oder Bezeichnung des Logis, muss eindeutig sein.

Art

Mit dem Joker-Zeichen können sämtliche Auswahlmöglichkeiten angezeigt werden. Die Logis-Art wird für die Automatik-Preise benötigt. Wenn Sie ohne Automatik-Preise arbeiten, kann die Art leer gelassen werden.

Kennung

Kürzel des Logis, das auf dem Room-Rack angezeigt wird. Aus dem Kürzel sollte man die Art des Logis erkennen können. Beispiel: DDBSup = Doppelzimmer mit Dusche, Balkon und Superior.

Betten

Anzahl Betten im Logis.

Zusatzbetten

Anzahl Zusatzbetten im Logis.

Zimmer

Anzahl Zimmer im Logis.

4.4. Logis

Standort

Die Standorte können ebenfalls im Bereich Stamm erfasst werden. Wird benötigt, wenn die Logis an verschiedenen Standorten vermietet werden.

Eigentümer

Die Eigentümer werden ebenfalls im Bereich Stamm erfasst und dienen der Unterscheidung der Logis in einem Aparthotel oder bei der Vermietung von Ferienwohnungen.

Reihenfolge

Mit Reihenfolge wird die Rangfolge festgelegt, in der die Logis in der Auswahlliste erscheinen.

Verfügbar

Für die Belegung stehen nur Logis zur Verfügung, die als verfügbar gekennzeichnet sind. Wenn ein Logis durch Personal belegt ist oder renoviert wird, kann das Kennzeichen entfernt werden.

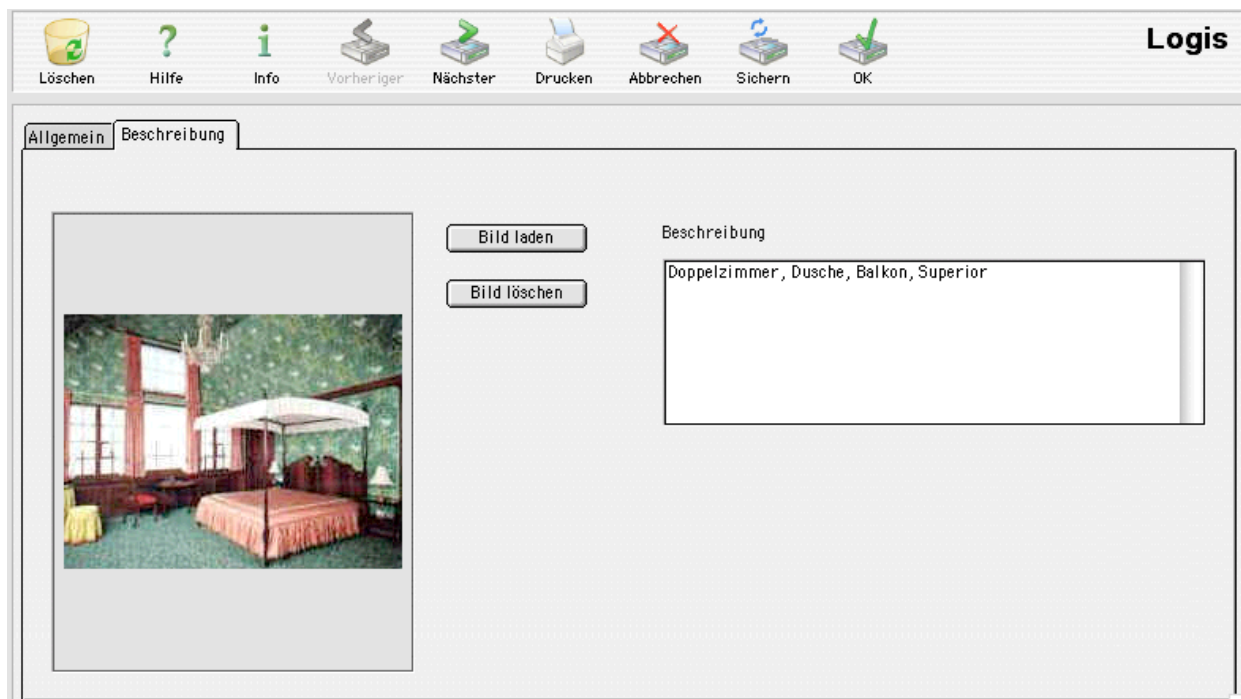
Farbcode

Jedes Logis kann mit einer Farbe gekennzeichnet werden. Damit können in der RoomRack-Ansicht Gruppen gebildet werden. Wählen Sie bitte nur Pastellfarben für die Darstellung. Im Kästchen Beispieltex wird die gewählte Farbkombination als Muster angezeigt.

Logis	Art	Mi	Do	Fr	Sa	So	Mo	Di	Mi	Do	Fr	Sa	So	Mo	Di	Mi	Do	Fr	Sa	So	Mo	Di	Mi	Do	Fr	Sa	So	Mo	Di	Mi	Do	Fr	Sa	So
		19	20	21	22	23	24	25	26	27	28	29	30	1	2	3	4	5	6	7	8	9	10	11	12	13	14	15	16	17	18	19	20	
10	DD-Sta												1.																					
11	DDBSup																																	
111	DDBSup																																	
112	DDBSup																																	
113	DDBSup																																	
114	DDBSup																																	
115	DDBSup																																	
116	DDBSup																																	
117	DDBSup																																	
118	DDBSup																																	
119	DDBSup																																	
20	DD-Sta																																	
30	DD-Sta																																	
31	DD-Sta																																	
21	DDBSup																																	
22	EDBSSta																																	
32	EDBSSta																																	
12	EDBSSta																																	
13	EDBSSta																																	
23	EDBSSta																																	
33	DDBSup																																	
14	DDBSSta																																	
15	DDBSSta																																	
24	DD-Sta																																	
25	DDBSSta																																	
34	DDBSSta																																	
35	DDBSSta																																	
16	DD-Sta																																	
Ohne Zuteilung		0	0	0	0	0	0	0	0	0	0	0	0	0	0	0	0	0	0	0	0	0	0	0	0	0	0	0	0	0	0	0	0	
Freie Logis		30	30	30	30	30	30	30	30	30	30	30	30	30	30	30	30	30	30	30	30	30	30	30	30	30	30	30	30	30	30	30	30	

4.4. Logis

Seite 2



Beschreibung

Beschreibung des Logis. Wird auf der Reservationsbestätigung als Information für den Gast gedruckt.

Bild

Für Internetanwendungen kann ein Bild des Logis eingefügt oder geladen werden.