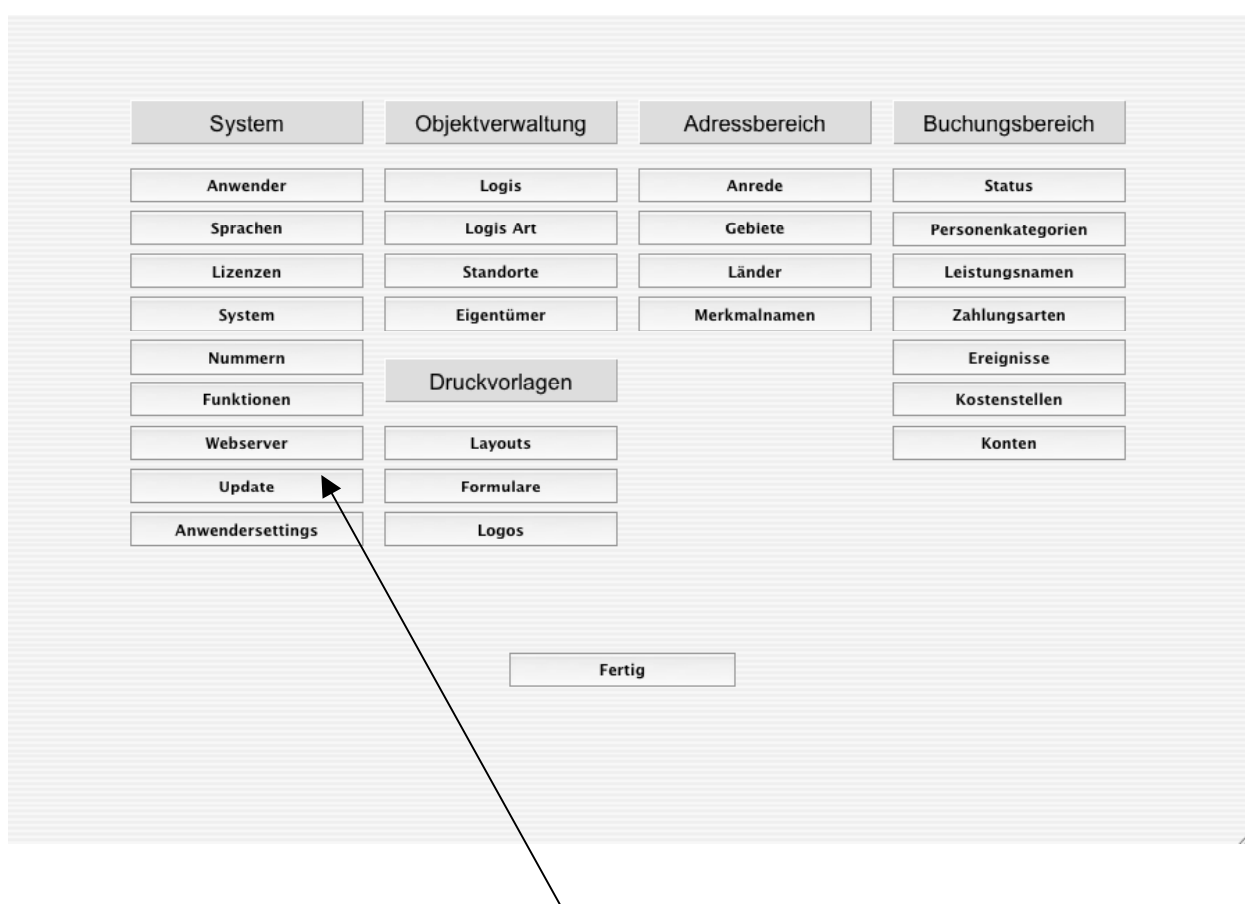


5.5. Update

5.5.1. Beschreibung

Bei Versions-Updates kann es notwendig werden, die individuellen Daten einer Oxygene-Installation zu aktualisieren. Dies ist insbesondere dann der Fall, wenn neue Funktionalitäten zusätzliche Druck-Layouts erfordern. Die Update-Funktion sollte daher in regelmässigen Abständen (ca. alle 2-3 Monate) und nach jedem Versions-Update angewendet werden.

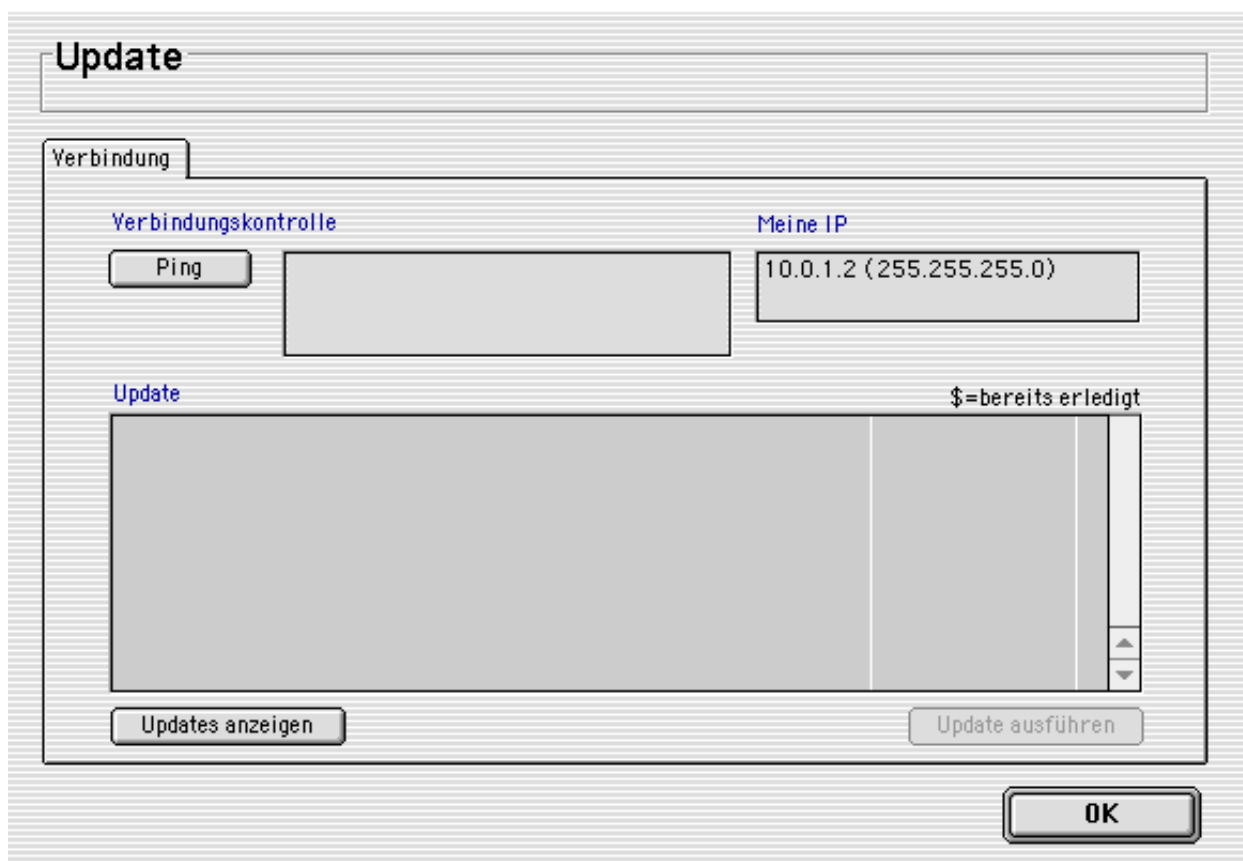
5.5.2. Einstieg über Stamm/Update



Update auswählen

5.5. Update

5.5.3. Updates suchen und anzeigen



Updates anzeigen

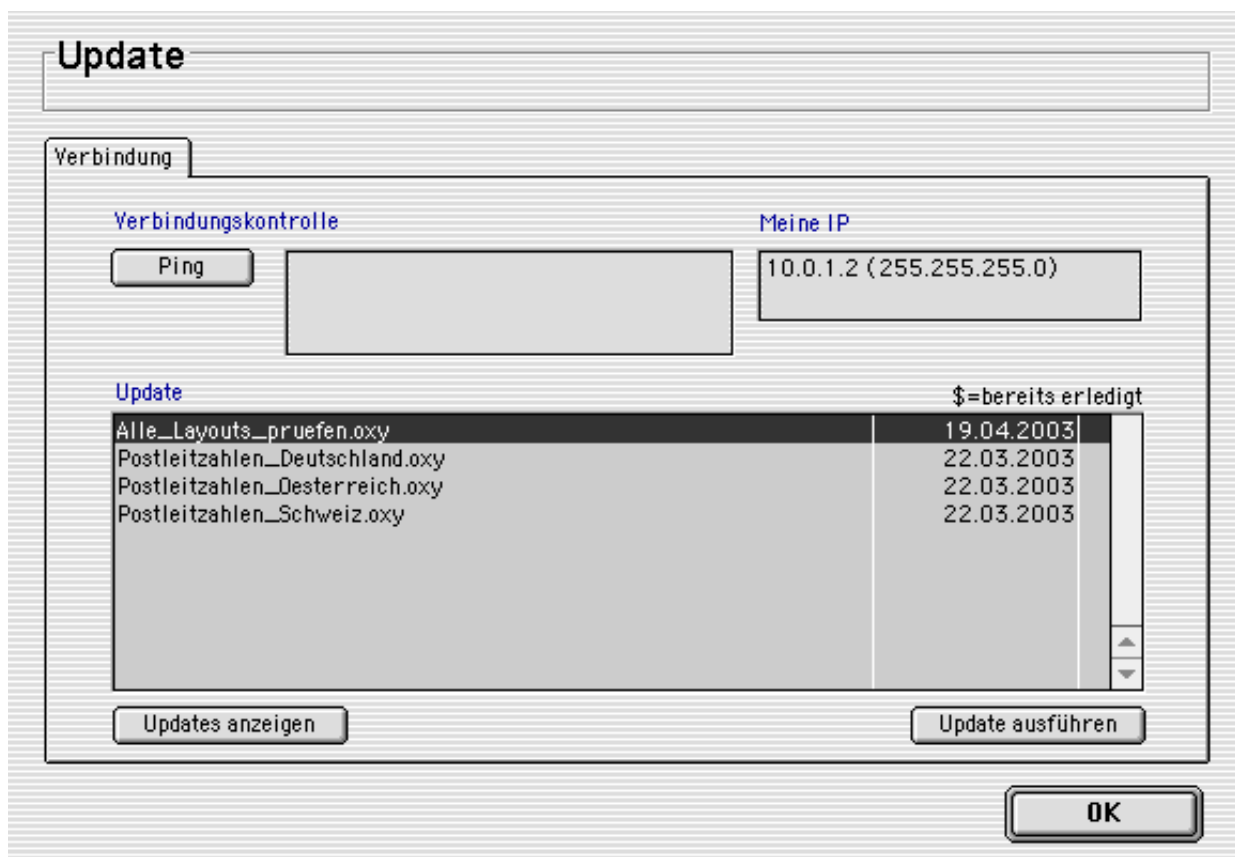
Wenn Sie diese Taste drücken, wird eine Internetverbindung zum Updateserver aufgebaut. Dies kann einige Zeit dauern, bitte haben Sie Geduld. Danach werden alle verfügbaren Updates angezeigt.

Ping

Bei Problemen kann mit dieser Taste ein Ping auf unseren Updateserver ausgeführt werden. So kann festgestellt werden, ob der Server überhaupt erreichbar ist.

5.5. Update

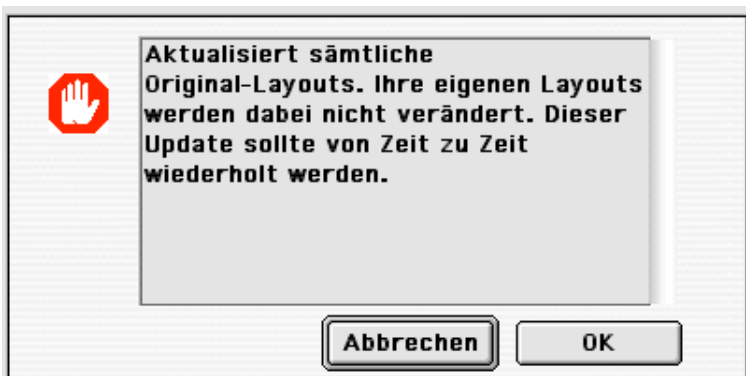
5.5.4. Update ausführen



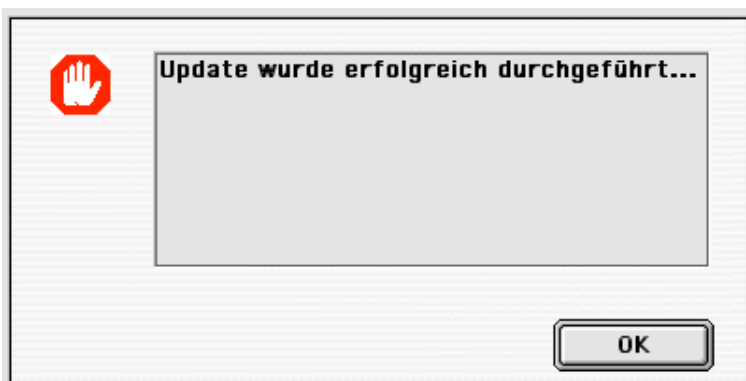
Update ausführen

Wählen Sie danach den gewünschten Update aus. Der Update „Alle_Layouts_pruefen.oxy“ sollte regelmässig oder mindestens nach jedem Versions-Update von Oxygene durchgeführt werden. Updates, die bereits vollzogen wurden, sind in der letzten Spalte mit „\$“ gekennzeichnet.

5.5. Update



Nachdem „Update ausführen“ betätigt wurde, wird zuerst die Datei mit den neuen Daten auf den Rechner geladen. Danach erscheint eine Hinweismeldung mit Einzelheiten des Updates. An dieser Stelle kann der Update ohne Veränderung der Daten abgebrochen werden. Wenn Sie die Meldung mit OK bestätigen, wird der Update ausgeführt.



Wenn beim Update alles geklappt hat, erhalten Sie zum Schluss diese Bestätigungsmeldung.